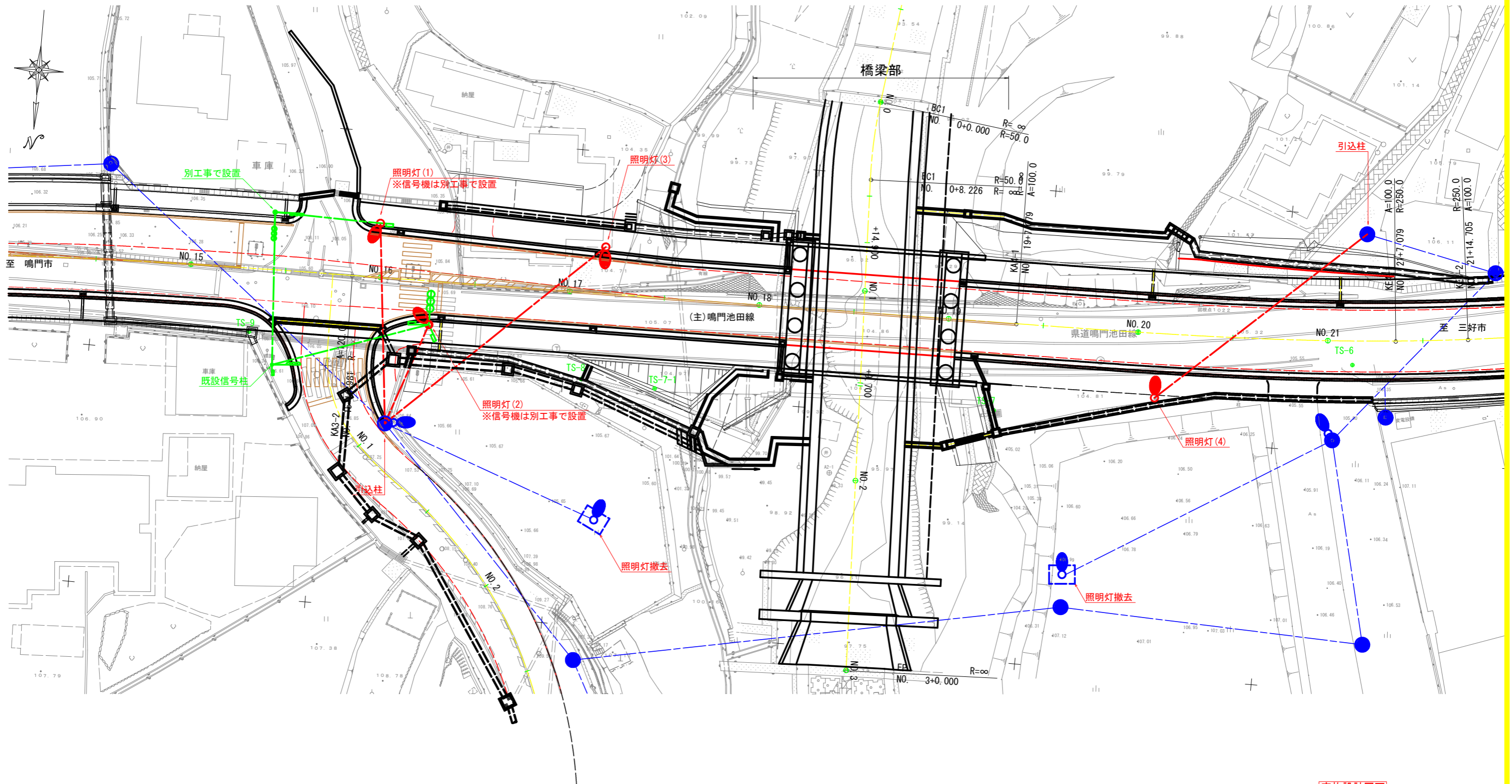


照明灯配置計画図 S=1:200

- 凡例
- : 電柱
 - : 道路照明
 - : 道路照明(計画)

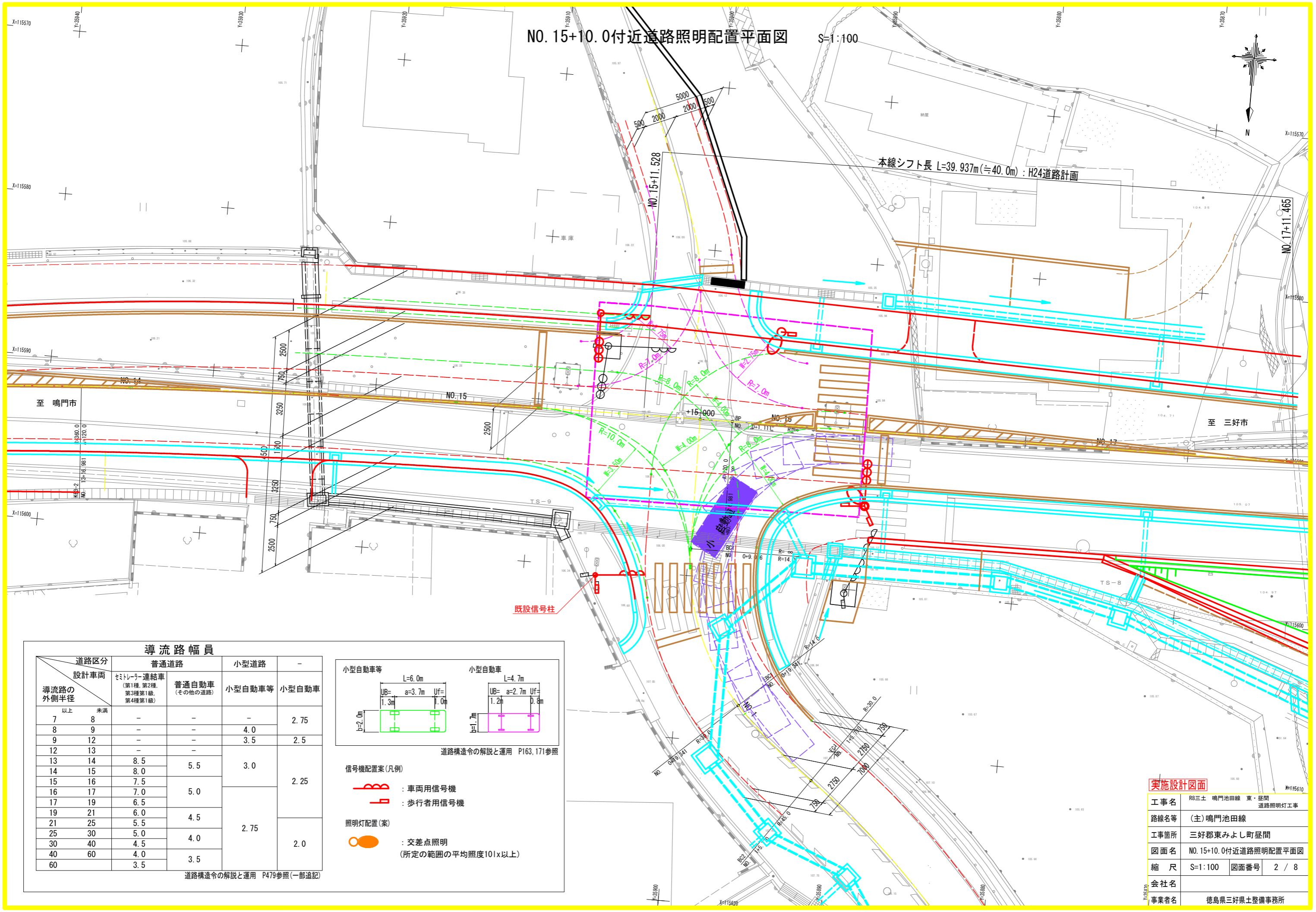


実施設計図面

工事名	R8三土 鳴門池田線 東・昼間 道路照明灯工事
路線名等	(主)鳴門池田線
工事箇所	三好郡東みよし町昼間
図面名	照明灯配置計画図
縮尺	S=1:200 図面番号 1 / 8
会社名	
事業者名	徳島県三好県土整備事務所

NO. 15+10.0付近道路照明配置平面図

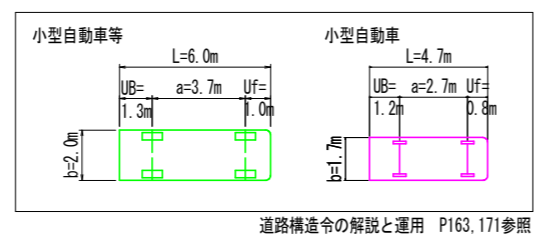
S=1:100



導流路幅員

道路区分 設計車両	普通道路		小型道路		-
	セミトレーラー連結車 (第1種, 第2種, 第3種第1級, 第4種第1級)	普通自動車 (その他の道路)	小型自動車等	小型自動車	
7	8	-	-	-	2.75
8	9	-	-	4.0	
9	12	-	-	3.5	2.5
12	13	-	-	-	
13	14	8.5	-	3.0	2.25
14	15	8.0	5.5	-	
15	16	7.5	-	-	
16	17	7.0	5.0	-	
17	19	6.5	-	-	2.0
19	21	6.0	-	2.75	
21	25	5.5	-	-	
25	30	5.0	4.0	-	
30	40	4.5	-	-	2.0
40	60	4.0	3.5	-	
60	-	3.5	-	-	

道路構造令の解説と運用 P479参照(一部追記)

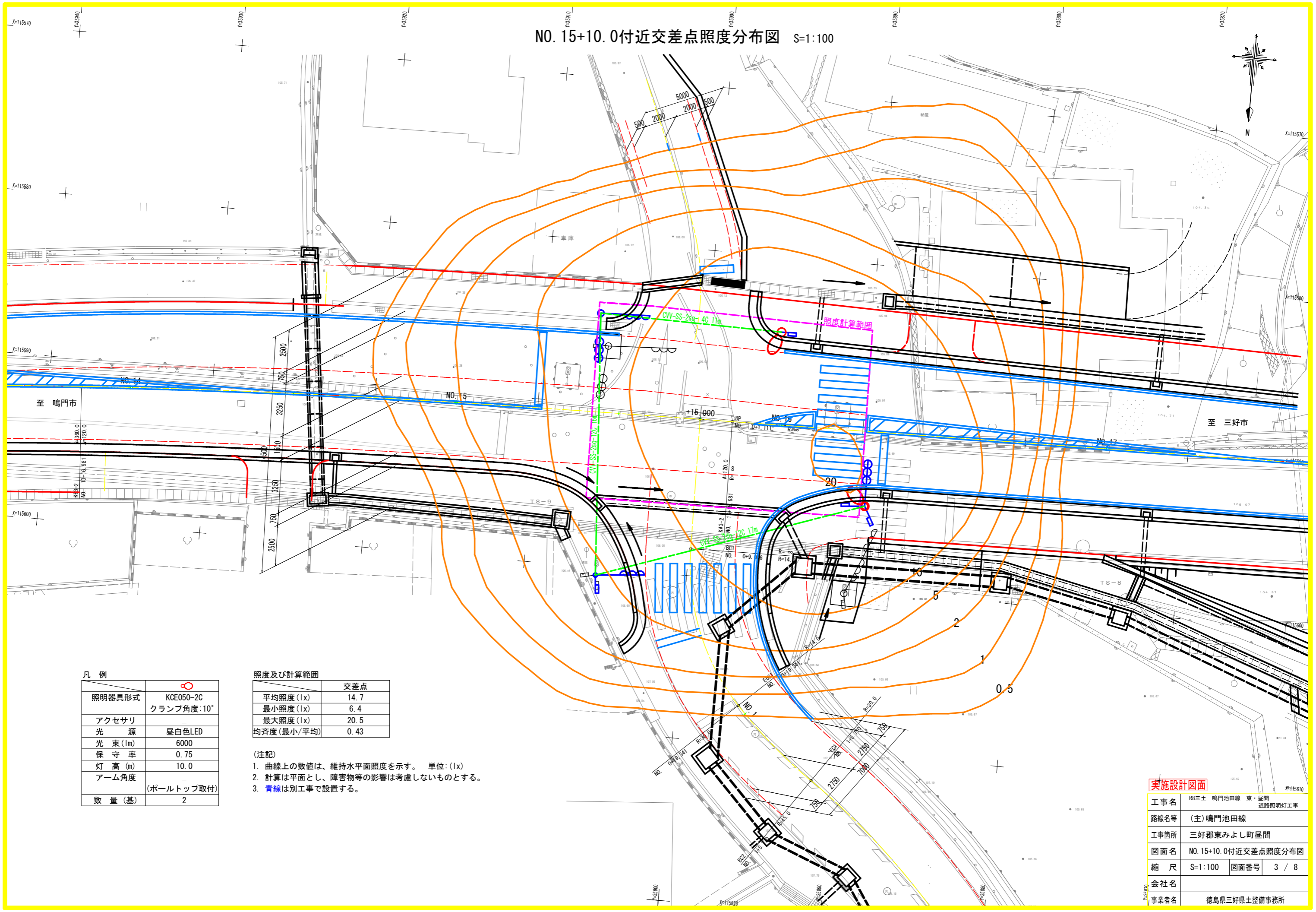


- 信号機配置案(凡例)
- : 車両用信号機
 - : 歩行者用信号機
- 照明灯配置(案)
- : 交差点照明
(所定の範囲の平均照度10lx以上)

実施設計図面

工事名	R8三土 鳴門池田線 東・昼間 道路照明灯工事
路線名等	(主)鳴門池田線
工事箇所	三好郡東みよし町昼間
図面名	NO. 15+10.0付近道路照明配置平面図
縮尺	S=1:100 図面番号 2 / 8
会社名	
事業者名	徳島県三好県土整備事務所

NO. 15+10.0付近交差点照度分布図 S=1:100



凡例

照明器具形式	KCE050-2C クランプ角度:10°
アクセサリ	-
光源	昼白色LED
光束(lm)	6000
保守率	0.75
灯高(m)	10.0
アーム角度	- (ポールのトップ取付)
数量(基)	2

照度及び計算範囲

	交差点
平均照度(lx)	14.7
最小照度(lx)	6.4
最大照度(lx)	20.5
均斉度(最小/平均)	0.43

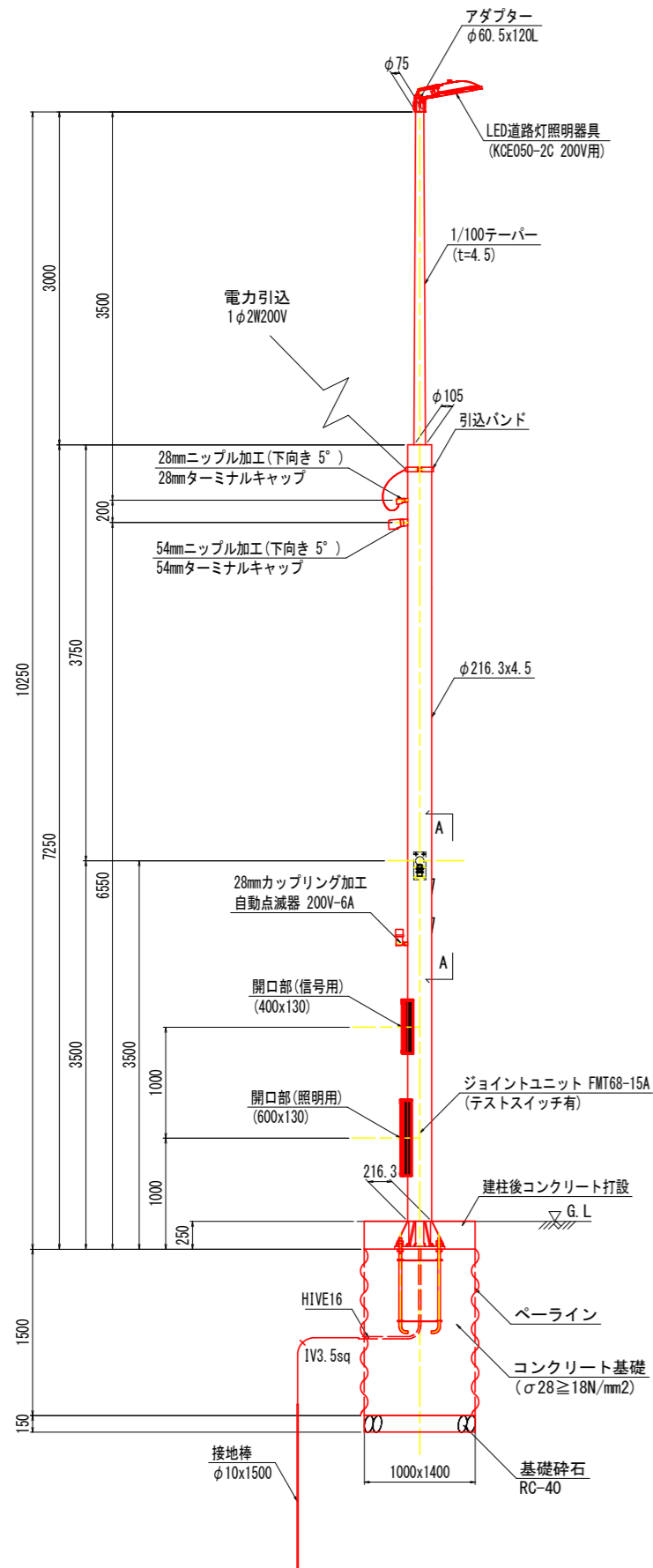
- (注記)
1. 曲線上の数値は、維持水平面照度を示す。 単位:(lx)
 2. 計算は平面とし、障害物等の影響は考慮しないものとする。
 3. 青線は別工事で設置する。

実施設計図面

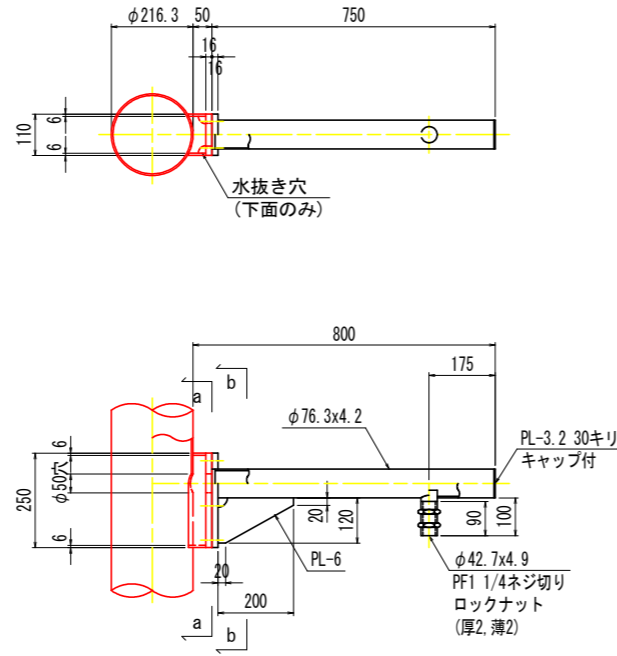
工事名	R8三土 鳴門池田線 東・昼間 道路照明灯工事
路線名等	(主)鳴門池田線
工事箇所	三好郡東みよし町昼間
図面名	NO.15+10.0付近交差点照度分布図
縮尺	S=1:100 図面番号 3 / 8
会社名	
事業者名	徳島県三好県土整備事務所

道路照明外形図 (照明灯(1))

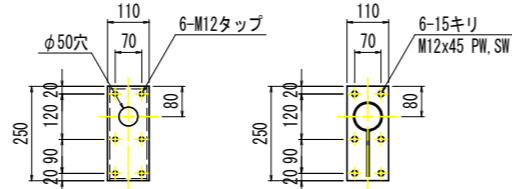
道路照明装柱図 S=1:30



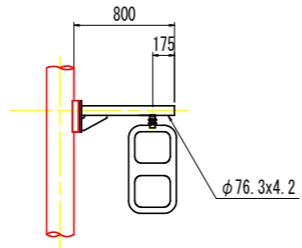
アーム部詳細図 S=1:10
(歩行者信号)



a-a (柱側フランジ) b-b (アーム側フランジ)

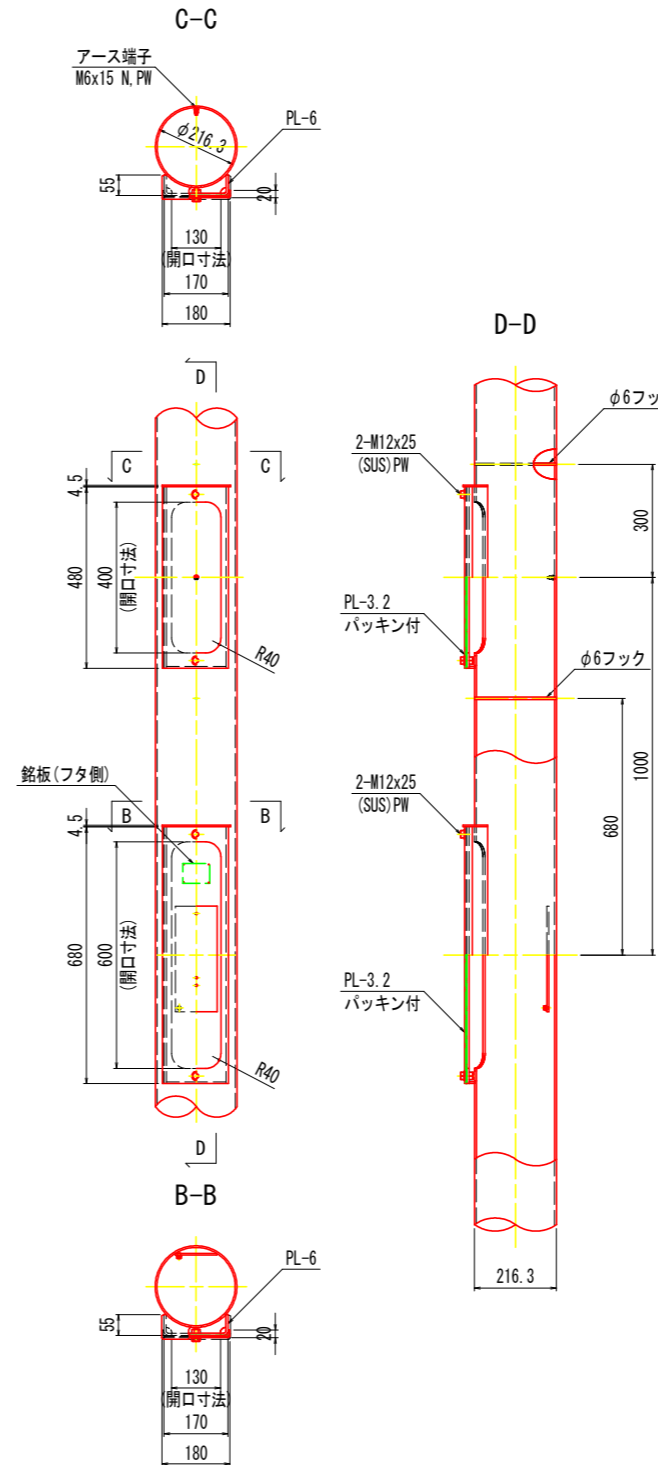


A-A

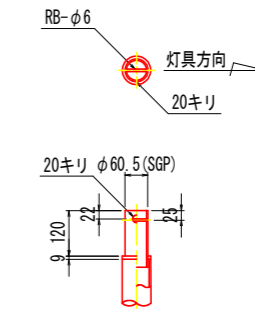


※信号機は別工事で設置

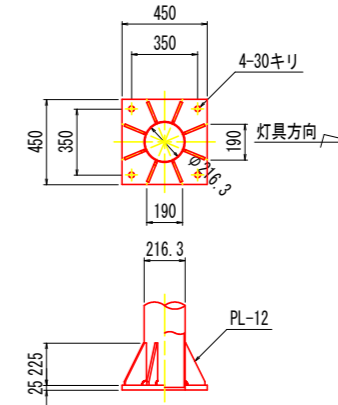
開口部詳細図 S=1:10



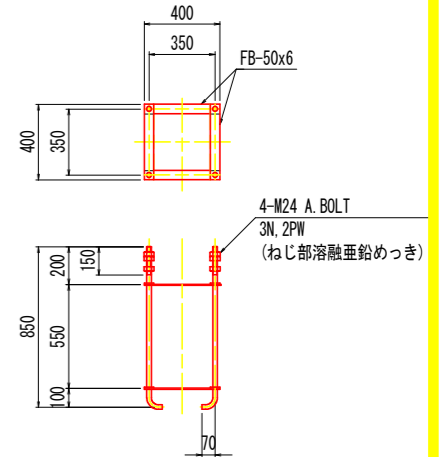
アダプター詳細図 S=1:10



ベースプレート詳細図 S=1:20



アンカーボルト詳細図 S=1:20

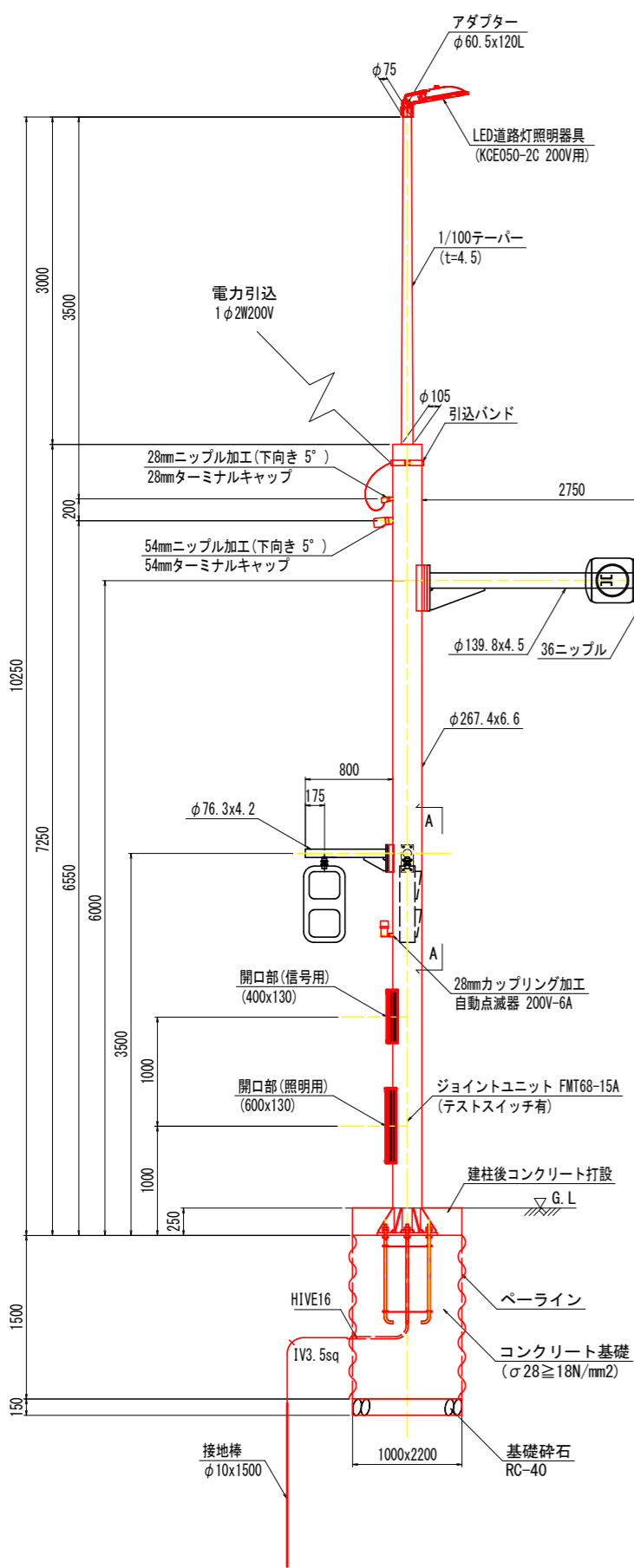


- 注記
- 特記無きボールの材質は、SS400又はSTK400・STKR400とする。
 - ボールの表面処理は、溶融亜鉛めっき (JIS H8641 HDZT77) とする。

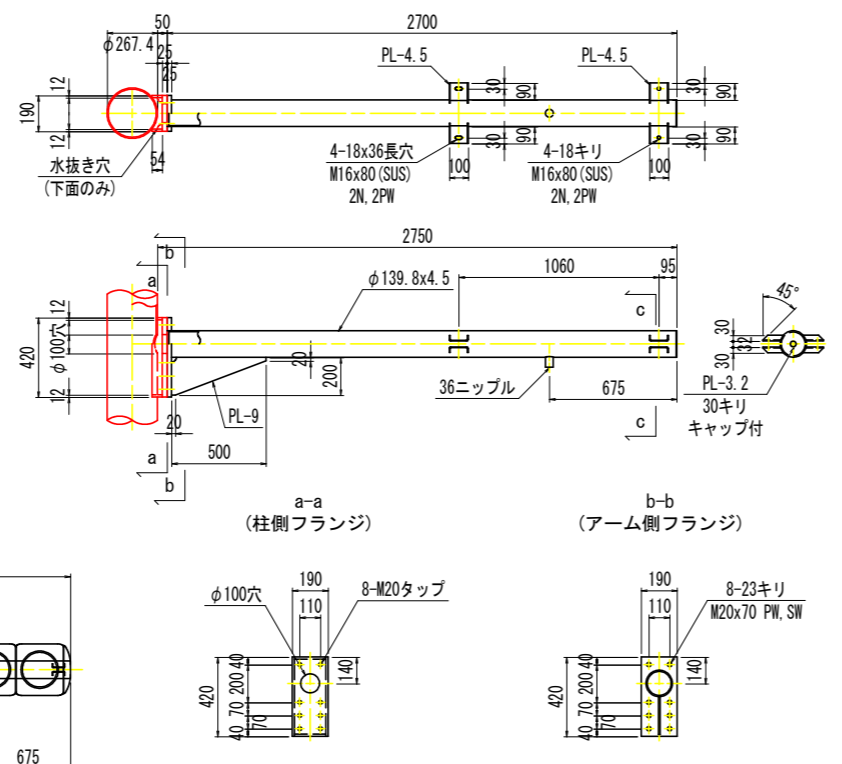
実施設計図面

工事名	R8三土 鳴門池田線 東・昼間 道路照明灯工事
路線名等	(主)鳴門池田線
工事箇所	三好郡東みよし町昼間
図面名	道路照明外形図 (照明灯(1))
縮尺	図示 図面番号 4 / 8
会社名	
事業者名	徳島県三好県土整備事務所

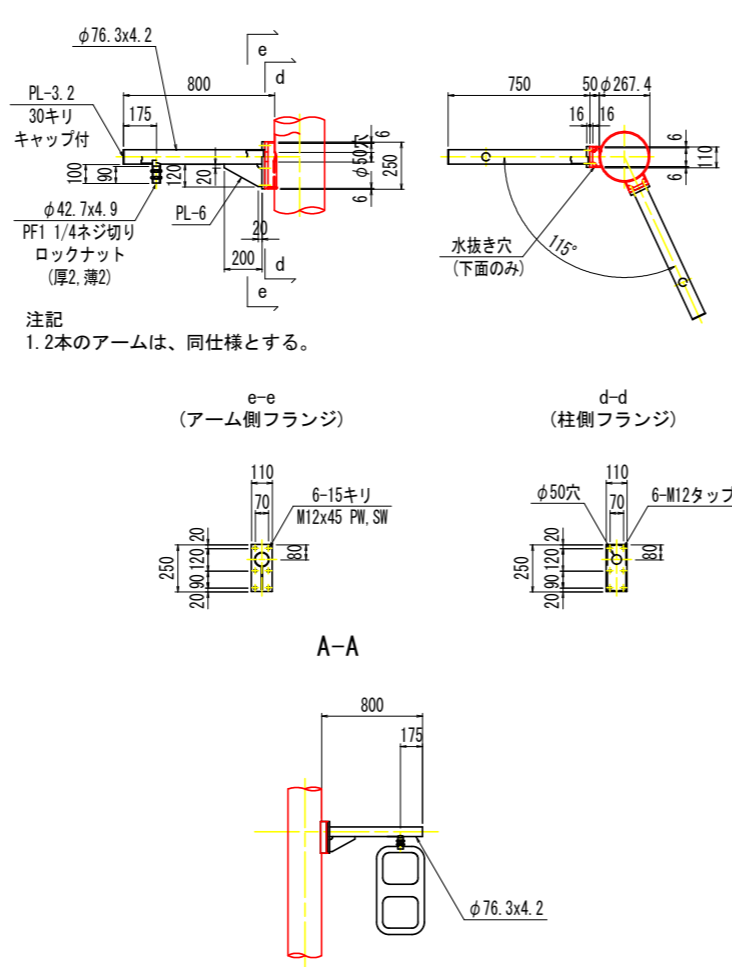
道路照明装柱図 S=1:30



道路照明外形図 (照明灯(2))



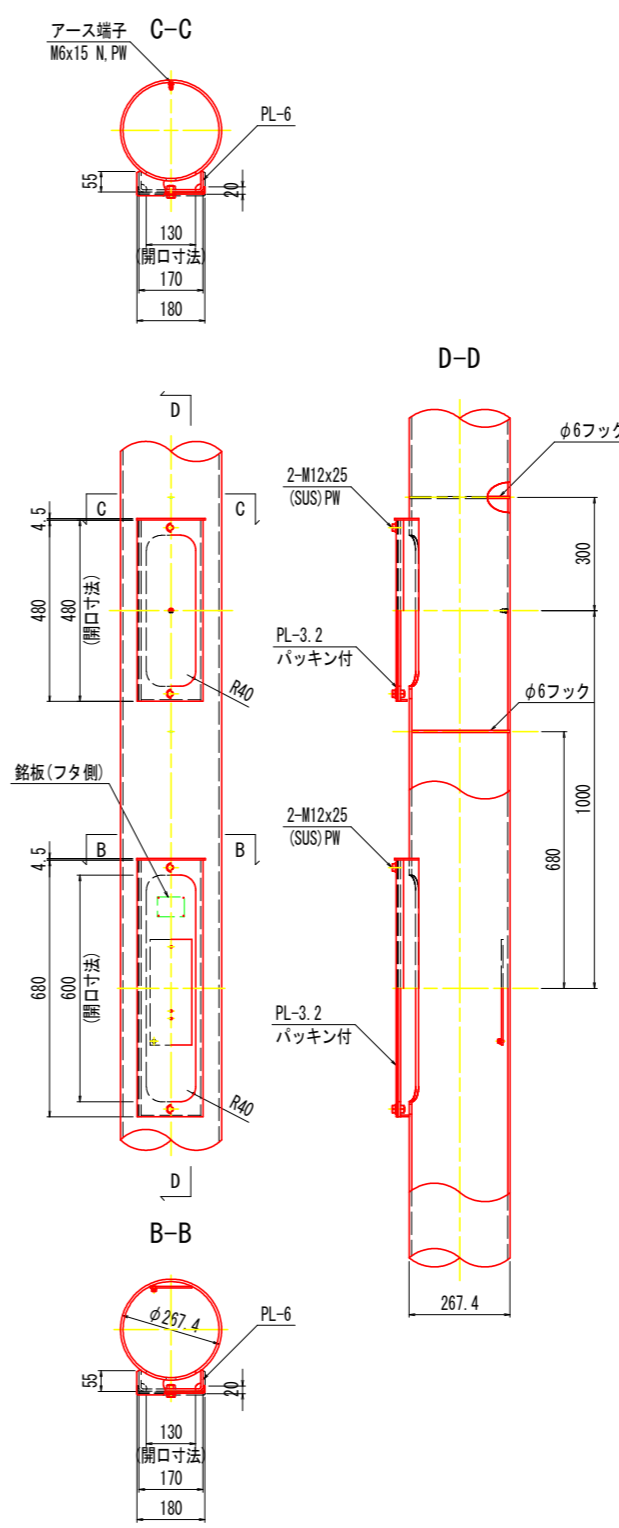
アーム部詳細図 S=1:20
(歩行者信号)



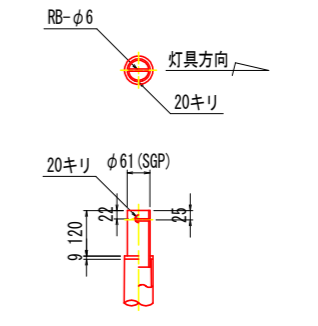
注記
1. 2本のアームは、同仕様とする。

※信号機は別工事で設置

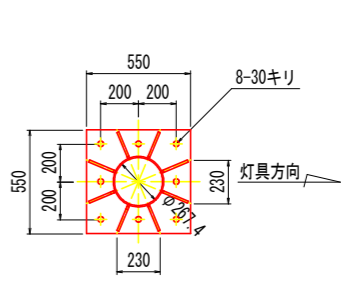
開口部詳細図 S=1:10



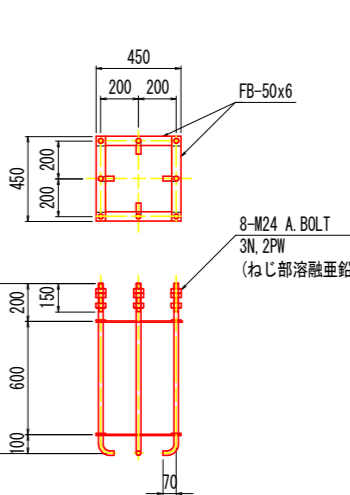
アダプター詳細図 S=1:10



ベースプレート詳細図 S=1:20



アンカーボルト詳細図 S=1:20



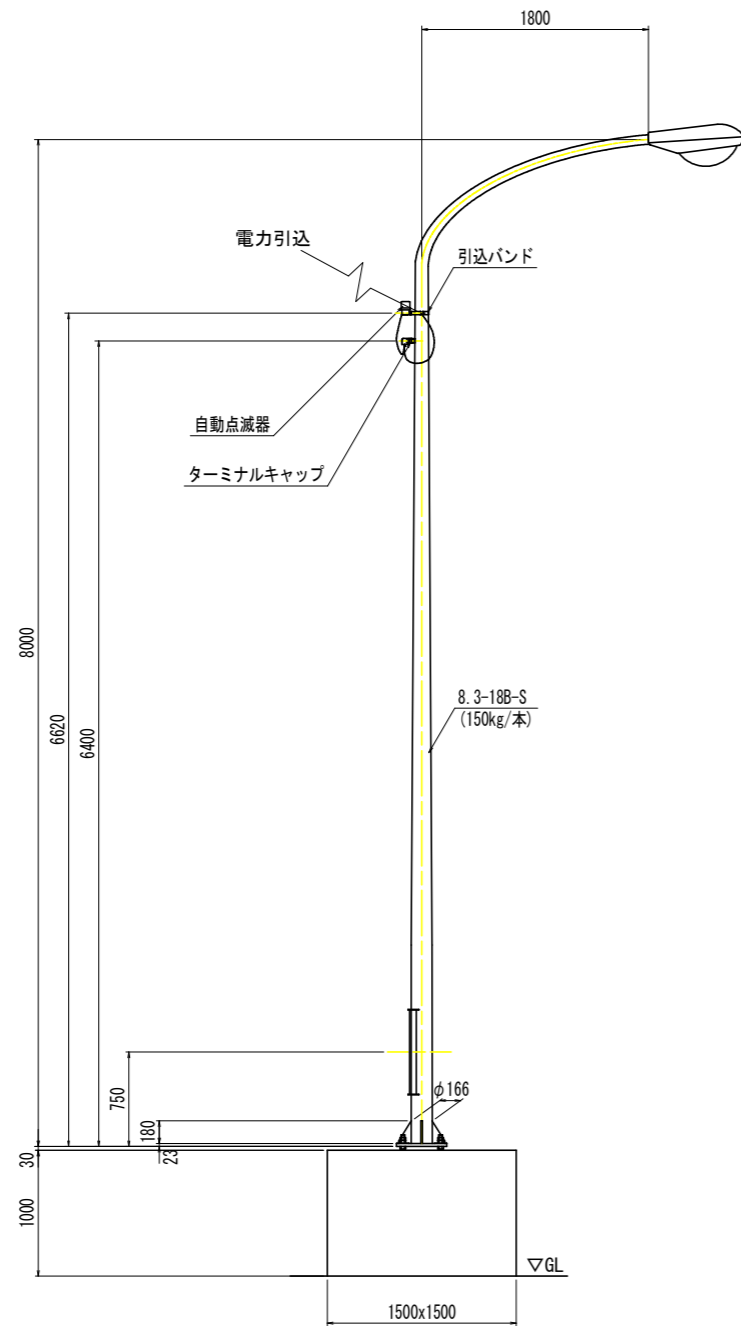
注記
1. 特記無きポールの材質は、SS400又はSTK400・STKR400とする。
2. ポールの表面処理は、溶融亜鉛めっき(JIS H8641 HDZT77)とする。

実施設計図面

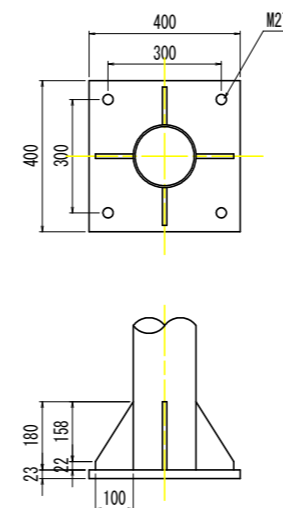
工事名	R8三土 鳴門池田線 東・昼間 道路照明灯工事
路線名等	(主)鳴門池田線
工事箇所	三好郡東みよし町昼間
図面名	道路照明外形図 (照明灯(2))
縮尺	図示 図面番号 5 / 8
会社名	
事業者名	徳島県三好県土整備事務所

既設道路照明撤去図 (参考図)

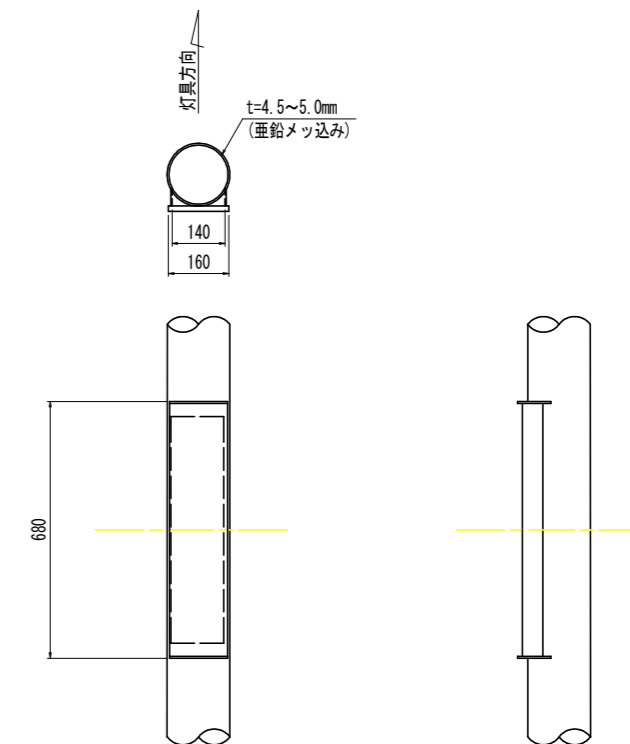
道路照明外形図 S=1:30



ベースプレート詳細図 S=1:10



開口部詳細図 S=1:10



実施設計図面

工事名	R8三土 鳴門池田線 東・昼間 道路照明灯工事		
路線名等	(主)鳴門池田線		
工事箇所	三好郡東みよし町昼間		
図面名	既設道路照明撤去図		
縮尺	図示	図面番号	8 / 8
会社名			
事業者名	徳島県三好県土整備事務所		